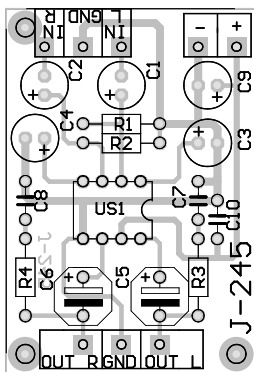


Schemat ideowy

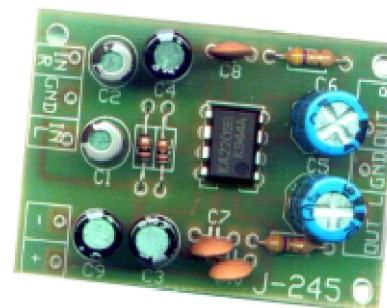


Schemat montażowy



J-245

## Miniaturowy wzmacniacz stereo z układem TDA2822



Wzmacniacz charakteryzuje się minimalną ilością elementów zewnętrznych. Nie wymaga żadnego strojenia ani regulacji. Pracuje od razu po prawidłowym zmontowaniu. Może mieć zastosowanie jako dodatkowy wzmacniacz do walkmana, do samodzielnie konstruowanych odbiorników radiowych, pozytywek. Ze względu na niewielkie wymiary płytki może być również zastosowany w miejsce trudnodostępnych układów w sprzęcie RTV. Niewielki pobór prądu umożliwia zasilanie układu z baterii.

### Podstawowe dane techniczne:

|                                |                   |
|--------------------------------|-------------------|
| Napięcie zasilania .....       | 3-15V             |
| Maksymalna moc wyjściowa ..... | 2x650mW           |
| Prąd spoczynkowy .....         | 8mA               |
| Zniekształcenia .....          | <0,8%             |
| Pasma przenoszenia .....       | 40Hz-150kHz (3dB) |
| Impedancja wejściowa .....     | 47kΩ              |

Montaż wzmacniacza jest bardzo prosty i w zasadzie nie wymaga objaśnień. Należy zwrócić uwagę na polaryzację kondensatorów elektrolitycznych. Ze względu na odprowadzanie ciepła pod układ scalony nie należy stosować podstawki.

Wzmacniacz może współpracować z głośnikami o impedancji 4-15. Możliwe jest również stosowanie słuchawek dynamicznych.

### WYKAZ ELEMENTÓW ZESTAWU

|                  |           |
|------------------|-----------|
| US1.....         | TDA2822M  |
| C1,C2.....       | 1µF/25V   |
| C3,C4,C9.....    | 100µF/16V |
| C5,C6.....       | 470µF16V  |
| C7,C8,C10.....   | 100nF     |
| R1,R2.....       | 10kΩ      |
| R3,R4.....       | 3,3-4,7Ω  |
| PODSTAWKA DIL8   |           |
| PŁYTKA DRUKOWANA |           |