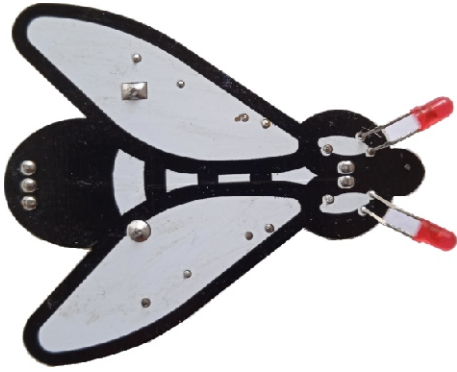




J - 292

TAŃCZĄCY OWAD



Elementy wchodzące w skład zestawu umożliwiają zbudowanie miniaturowego "robota", który dzięki zastosowaniu silniczka wibracyjnego potrafi poruszać się po płaskiej powierzchni.

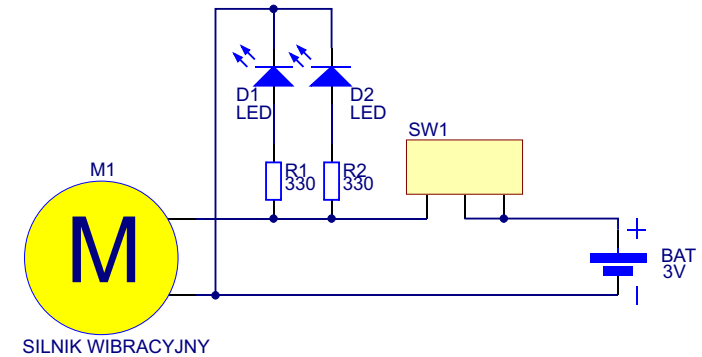
Montaż urządzenia jest bardzo prosty. Od górnej strony płytki montujemy jedynie diody LED. Pozostałe elementy montowane są od strony ścieżek. Z odciętych końcówek rezystorów i diod LED należy wykonać krótkie nóżki, na

których robocik będzie się poruszał. Należy zwrócić uwagę na polaryzację diod LED. Ich anody (dłuższa nóżka) powinna być wlutowana w prostokątny punkt lutowniczy.

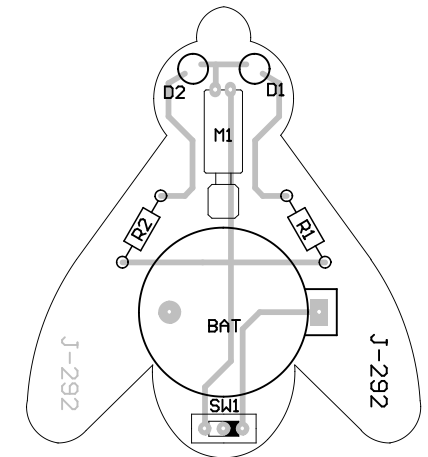
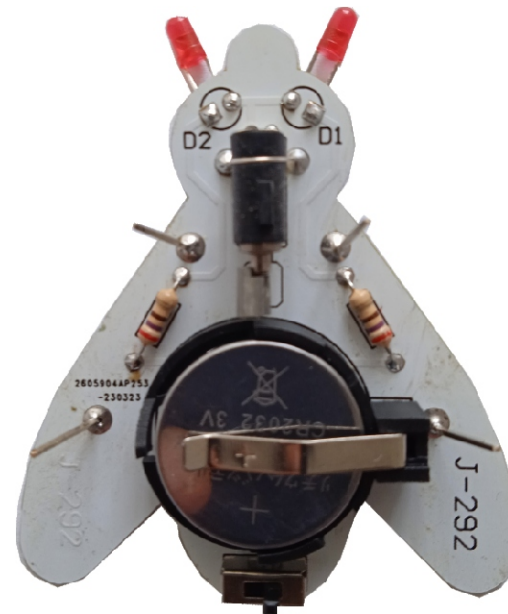
Po obydwu stronach silniczka znajdują się 2 dodatkowe punkty lutownicze. Służą one do mocowania opaski obejmującej silniczki (tak jak to widać na zdjęciu). Zapobiegnie to wyrwaniu końcówek lutowniczych silniczka w czasie dość silnych wibracji.

Wykaz elementów zestawu:

- D1,D2.....LED 3 mm czerwone
- R1,R2.....330ohm
- M1.....silniczek wibracyjny
- Podstawka baterii 3V
- Wyłącznik suwakowy
- Płytki drukowane
- Bateria litowa CR2032



Schemat ideowy



Schemat montażowy